

たまや

吉祥寺

TAMAYA
- KICHIJYOJI

デザート

[コーヒーか紅茶 付き]



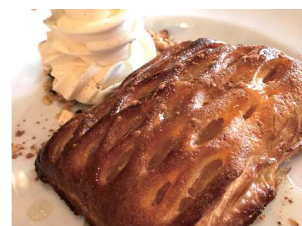
紅茶のカタラーナ

500円



季節のフルーツパフェ

850円

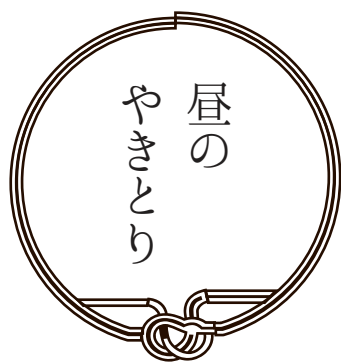


ホットパイとソフトバニラ

600円

オーダー頂いてから焼きますので
お時間頂きます

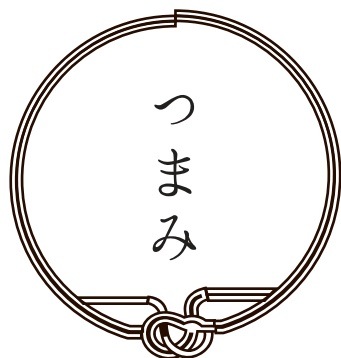
お
ひ
る
ご
は
ん



おまかせ 3 本	840 円
おまかせ 5 本	1,290 円
おまかせ 7 本	1,820 円



吉祥寺 金井米店より
山形県産どまんなか
ソフトな食味と、豊かな甘みが特徴です。



島根の漁師直送の魚	時価
燻しポテサラ	640 円
たこぶつ	500 円
築地からの冷やっこ	400 円
馬刺し	1,300 円
鶏ささみの天ぷら	725 円
クリームチーズの西京味噌漬	595 円
若布とパクチーのポン酢和え	370 円



奄美大島の海塩使用素材の甘みを引き立て、旨味を引き出すお塩です。

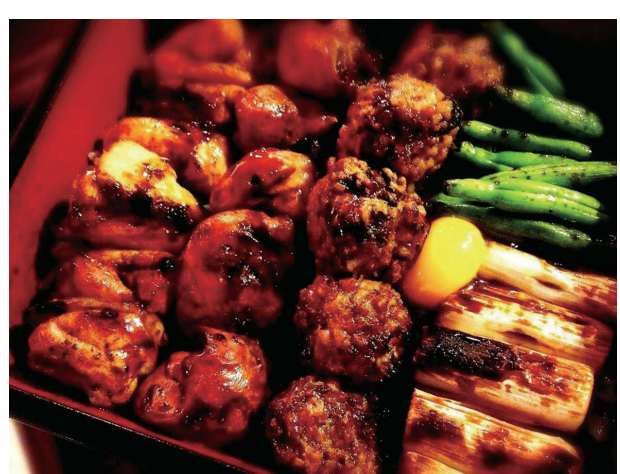


山梨県美桜鶏使用。
肉質はととても柔らかく
ふっくらジューシーであるのが特徴です。

焼きとり重

サラダ・味噌汁

一口デザート・コーヒーか熊本ほうじ茶 付き



[焼き鳥重]
美桜鶏もも肉、つくね、長ネギ、金針菜

税込 1,500 円

ごはん大盛り	+100 円
ごはん少なめ	-50 円
ミニ稲庭うどん (温・冷)	+300 円

飲み物セット

カプチーノ	+200 円
ロイヤルミルクティー	+200 円
ひるビール	500 円
スパークリングワイン	600 円



島根の漁師直送の魚

旬菜サラダ

串焼き 5 種

- ・むね正肉 青ネギ
- ・上レバー
- ・せせりねぎ か せせりチーズ
- ・トマトペー
- ・燻製ぼんじり ㄨ

ㄨ (3 種からお選びください)

- ・炭焼き親子丼 (+200 円)
- ・とりカレー
- ・稲庭うどん (温・冷)
- ・若布のすり流しうどん (温)



本日のデザート

コーヒーかほうじ茶



たまやのとりカレー

サラダ・味噌汁

一口デザート・コーヒーか熊本ほうじ茶 付き



[カレー]

セロリ、バター、フォンドボー、人参、玉ねぎ、生姜、にんにく

税込 880 円

7分盛り

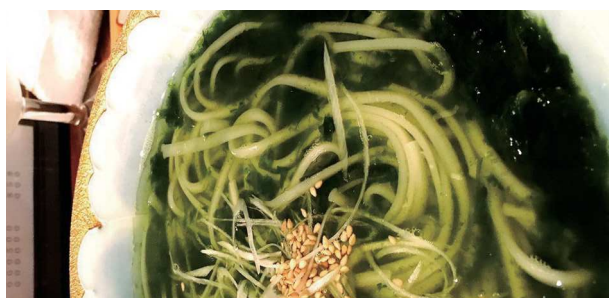
税込 780 円

ごはん大盛り	+100 円
ごはん少なめ	-50 円
ミニ稲庭うどん (温・冷)	+300 円

若布のすり流し稲庭うどん

サラダ、一口デザート

コーヒーか熊本ほうじ茶 付き



税込 1030 円

大盛り	+200 円
特製ミニ TKG	+250 円

飲み物セット

カプチーノ	+200 円
ロイヤルミルクティー	+200 円
ひるビール	500 円
スパークリングワイン	600 円

炭火焼 特製親子丼

サラダ・味噌汁

一口デザート・コーヒーか熊本ほうじ茶 付き



[親子丼]

美桜鶏もも、玉ねぎ、三つ葉、小金井産フルーツエッグ

税込 1,050 円

ごはん大盛り	+100 円
ごはん少なめ	-50 円
ミニ稲庭うどん (温・冷)	+300 円

飲み物セット

カプチーノ	+200 円
ロイヤルミルクティー	+200 円
ひるビール	500 円
スパークリングワイン	600 円

たまやの鶏天丼

サラダ・味噌汁

一口デザート・コーヒーか熊本ほうじ茶 付き



[鶏天丼]
美桜鶏ささみ、キス、旬菜、小金井産フルーツエッグ

税込 1,080 円

ごはん大盛り	+100 円
ごはん少なめ	-50 円
ミニ稲庭うどん (温・冷)	+300 円

飲み物セット

カプチーノ	+200 円
ロイヤルミルクティー	+200 円
ひるビール	500 円
スパークリングワイン	600 円

美桜鶏の もも1枚焼き定食

自家製ネギ味噌添え

サラダ・味噌汁

一口デザート・コーヒーか熊本ほうじ茶 付き



[もも1枚焼き定食]
ネギ、ししとう、大葉、もろみ味噌、赤味噌

税込 1,200 円

ごはん大盛り	+100 円
ごはん少なめ	-50 円
ミニ稲庭うどん (温・冷)	+300 円

飲み物セット

カプチーノ	+200 円
ロイヤルミルクティー	+200 円
ひるビール	500 円
スパークリングワイン	600 円